



<b>LISTA DANYCH DOTYCZĄCYCH TERENU</b> <b>SITE CHECK LIST</b> <b>LEGNICA, DZIAŁKA NR 2, obręb Smokowice</b> <b>LEGNICA, SITE No 2</b>		
<b>Położenie</b> Location	<b>Nazwa lokalizacji</b> Site name	Działka nr 2, obręb Legnica – Smokowice Smelter district, plot No 2
	<b>Miasto/Gmina</b> Town / Commune	LEGNICA (Outskirts of Legnica)
	<b>Powiat</b> District	LEGNICA
	<b>Województwo</b> Province (Voivodship)	DOLNOŚLĄSKIE Lower Silesia
<b>Powierzchnia nieruchomości</b> Area of property	<b>Maksymalnie dostępna powierzchnia ( w jednym kawalku ) [ha]</b> Max. Area available (as one piece) [ha]	3,9480 ha 3,9480 ha
	<b>Możliwość powiększenia terenu (krótki opis)</b> Possibility for expansion (short description)	Aktualnie – brak No
<b>Cena</b> Price	<b>Orientacyjna cena gruntu</b> Land price [PLN/ m <sup>2</sup> ]	Sprzedaż - 45,00zł/m <sup>2</sup> Dzierżawa – 0,45zł/m <sup>2</sup>
<b>Informacje dotyczące nieruchomości</b> Property information	<b>Właściciel / Właściciele</b> Owner(s)	Skarb Państwa reprezentowany przez Prezydenta Miasta Legnicy Użytkownik wieczysty - KGHM LETIA S.A
	<b>Aktualny plan zagospodarowania przestrzennego (T/N)</b> Valid zoning plan (Y/N)	Istnieje plan zagospodarowania przestrzennego - Uchwała Nr XVII/166/12 Rady Miejskiej Legnicy z dnia 27.II.2012r. w sprawie uchwalenia m.p.z.p. miasta Legnicy – terenu pod Legnicki Park Technologiczny
	<b>Przeznaczenie w miejscowym planie zagospodarowania przestrzennego</b> Zoning	Projektowany zespół zabudowy związanej z aktywnością gospodarczą
<b>Charakterystyka działki</b> Land specification	<b>Klasa gruntów wraz z powierzchnią [ha]</b> Soil class with area [ha]	Ls - 3,9413 ha Ba - 0,0067 ha
	<b>Różnica poziomów terenu</b> Differences in land level	Teren płaski No
	<b>Obecne użytkowanie</b> Present usage	Grunty zalesione
	<b>Zanieczyszczenia wód powierzchniowych i gruntowych (T/N)</b> Soil and underground water pollution (Y/N)	b.d.



	<b>Odpady znajdujące się na terenie (T/N)</b> Waste materials on site (Y/N)	N No
	<b>Poziom wód gruntowych [m]</b> Underground water level [m]	Brak danych No data
	<b>Ryzyko wystąpienia zalań lub obsunięć (T/N)</b> Risk of flooding or land sidle (Y/N)	N No
	<b>Przeszkody nadziemne (T/N)</b> Underground obstacles (Y/N)	N
	Linie elektroenergetyczne	Linie elektroenergetyczne
	<b>Istniejące ograniczenia ekologiczne (T/N)</b> Ecological restrictions (T/N)	Pozwolenie zintegrowane dla O/HML Integrated permit for Legnica Smelter
	<b>Budynki i zabudowania na terenie (T/N)</b> Buildings / other constructions on site (Y/N)	N No
<b>Ograniczenia budowlane</b> Building restrictions	<b>Procent dopuszczalnej zabudowy</b> Building coverage [%]	Do uzgodnienia
	<b>Ograniczenia wysokości budynków [m]</b> Building height limits [m]	Zgodnie z MPZP maksymalna wysokość budynków: 18 m do 25 m
	<b>Strefa buforowa [m]</b> Buffer zone [m]	
	<b>Inne, jeśli występują</b> Others if any	
<b>Połączenia transportowe</b> Transport links	<b>Droga dojazdowa do terenu (rodzaj drogi i jej szerokość)</b> Access road to the plot (type and width of access road)	Droga krajowa w kierunku Złotoryi nawierzchnia asfaltowa szerokość 7 m
	<b>Autostrada / droga krajowa [km]</b> Nearest motorway / national Road [km]	Autostrada A4 w odległości 3 km Motorway A4 highway runs approximately 3 km from the plot. Autostrada A4 i droga międzynarodowa E40 zachód-wschód: Berlin -Olszyna - Legnica - Wrocław - Katowice -Kraków - Medyka - Lwów. Drogi międzynarodowe północ-południe: do Świnoujścia, oraz przez przejścia graniczne w Czechach do Wiednia i na południe Europy. A4 motorway and the international Road E40 (West-East): Berlin - Olszyna - Legnica - Wrocław - Katowice - Kraków - Medyka - Lwów. International roads (North-South): from Świnoujście to the border crossing with the Czech Republic, also to Vienna and the South of Europe.



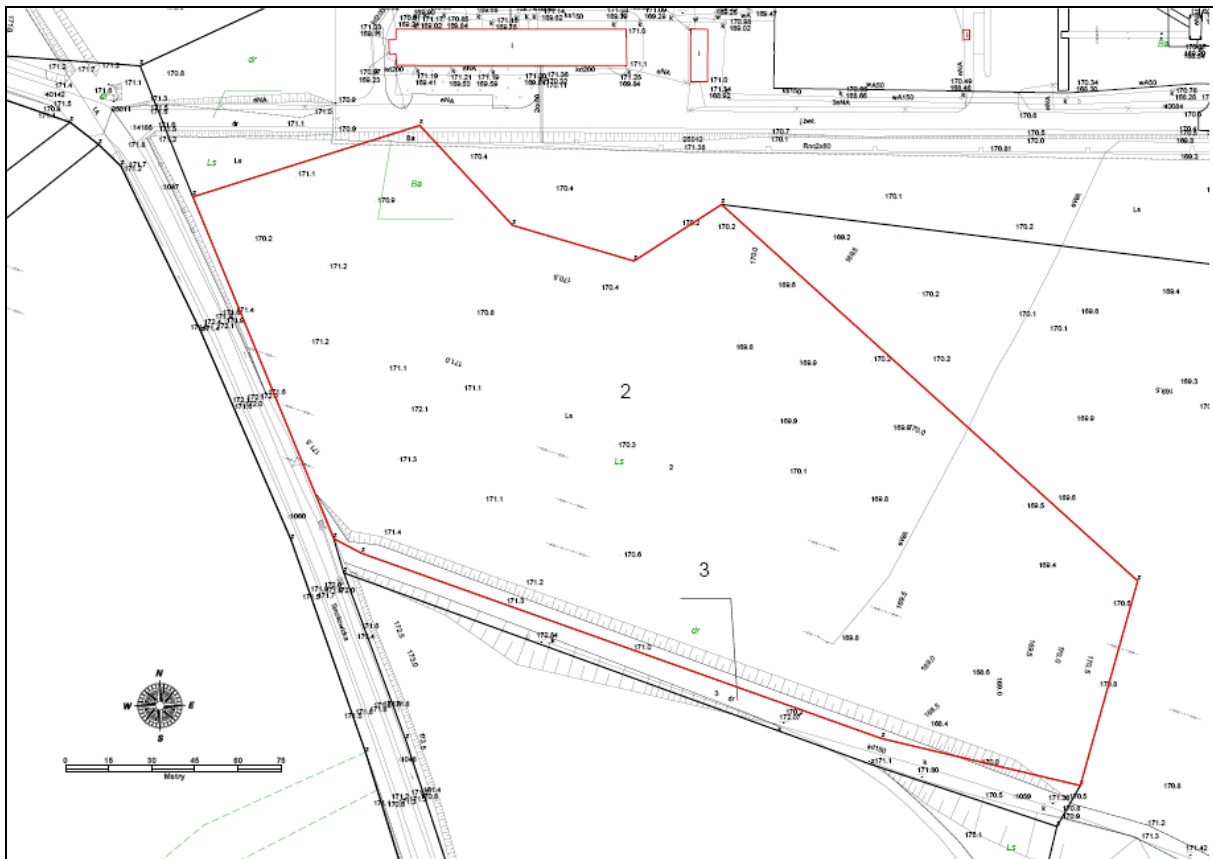
	<b>Kolej [km]</b> Railway line [km]	Sieć linii kolejowych o znaczeniu międzynarodowym. Linie magistralne łączące Legnicę z Dreznem, Frankfurtem i Berlinem. Network of railroads of international importance. Main railroads connecting Legnica with Dresden, Frankfurt and Berlin. Pol-Miedź –Trans 1km
	<b>Bocznica kolejowa [km]</b> Railway siding [km]	Na terenie Huty znajduje się bocznica kolejowa 1km
	<b>Najbliższe lotnisko międzynarodowe [km]</b> Nearest international airport [km]	70km –Wrocław 70 km Airport in Wrocław
	<b>Najbliższe miasto wojewódzkie [km]</b> Nearest province capital [km]	70km – Wrocław 70km - Wrocław
<b>Istniejąca infrastruktura</b> Existing infrastructure	<b>Elektryczność na terenie (T/N)</b> Electricity (Y/N)	N No
	▪ <b>Odległość przyłącza od granicy terenu [m]</b> Connection point (distance form boundary) [m]	350m (OPT-16) - należy do Pol-Miedź-Trans 350m (OPT-16)
	<b>Napięcie</b> Voltage [kV]	NN 0,4 kV NN 0,4 kV
	▪ <b>Dostępna moc</b> Available capacity [MV]	500 kW 500 kW
	<b>Gaz na terenie (T/N)</b> Gas (Y/N)	N No
	▪ <b>Odległość przyłącza od granicy działki</b> Connection point (distance from boundry) [m]	600 m
	▪ <b>Wartość kaloryczna</b> Calorific value [MJ/Nm <sup>3</sup> ]	GZ – 41,5
	▪ <b>Średnica rur</b> Pipe diameters [mm]	Brak danych No data
	▪ <b>Dostępna objętość</b> Available capacity [Nm <sup>3</sup> /h]	Wg zapotrzebowania According to investors needs
	<b>Woda na terenie (T/N)</b> Water supply (Y/N)	N No
	▪ <b>Odległość przyłącza od granicy terenu</b> Connection point (distance from boundry) [m]	100 mb
▪ <b>Dostępna objętość</b> Available capacity [m <sup>3</sup> /24h]	Rur.Ø50mm, 10 m <sup>3</sup> /h Rur.Ø50mm, 10 m <sup>3</sup> /h	



<b>Kanalizacja na terenie (T/N)</b> Sewage discharge (Y/N)	N No
▪ <b>Odległość przyłącza od granicy działki</b> Connection point (distance form boundry) [m]	800 m – kanalizacja sanit.-przemysł. O/HML
▪ <b>Dostępna objętość</b> Available capacity [m <sup>3</sup> /24h]	Brak danych No data
▪ <b>Ograniczenie zrzutu ścieków</b> Limitations of discharge	Stężenia nie mogą przekroczyć wartości ujętych w pozwoleniu wodno- prawnym Allowance in accordance with the legal water requirement
<b>Odprowadzenie wód deszczowych na terenie (T/N)</b> Rain water discharge (Y/N)	N
<b>Oczyszczanie ścieków na terenie bądź w bezpośrednim sąsiedztwie (T/N)</b> Treatment plant (Y/N)	N No
<b>Telefony (T/N)</b> Telephone (Y/N)	N No
▪ <b>Odległość przyłącza od granicy terenu</b> Connection point (distance form boundry) [m]	
▪ <b>Liczba dostępnych linii analogowych</b> Number of available analog lines	
▪ <b>Liczba dostępnych linii ISDN</b> Number of available ISDN lines	
<b>Uwagi</b> Comments	Dane orientacyjne, do końcowej weryfikacji na etapie wydawania warunków przyłączenia do sieci. Możliwość dostosowania parametrów mediów do oczekiwań inwestora
<b>Osoba przygotowująca ofertę</b> Offer prepared by	Magdalena Janik
<b>Osoby kontaktowe</b> Contact	Magdalena Janik e-mail: m.janik@kgm.letia.pl, <b>mobile:</b> +48 663 152 247, 76 723 54 41

Wymagane załączniki / Attachments:





Rysunek 1 – rzut działki 2 ,SITE No 2





## TERENY KGHM LETIA S.A.

