

<b>LISTA DANYCH DOTYCZĄCYCH TERENU</b> <b>SITE CHECK LIST</b> <b>LEGNICA, DZIAŁKA nr 2/5</b> <b>LEGNICA, SITE No 2/5</b>		
<b>Położenie</b> <b>Location</b>	<b>Nazwa lokalizacji</b> <b>Site name</b>	Działka 2/5 Smelter district, plot No 2/5
	<b>Miasto/Gmina</b> <b>Town / Commune</b>	LEGNICA (Outskirts of Legnica)
	<b>Powiat</b> <b>District</b>	LEGNICA
	<b>Województwo</b> <b>Province (Voivodship)</b>	DOLNOŚLĄSKIE Lower Silesia
<b>Powierzchnia nieruchomości</b> <b>Area of property</b>	<b>Maksymalnie dostępna powierzchnia ( w jednym kawalku ) [ha]</b> <b>Max. Area available (as one piece) [ha]</b>	1,50 ha 1,50 ha
	<b>Możliwość powiększenia terenu (krótki opis)</b> <b>Possibility for expansion (short description)</b>	Istnieje możliwość powiększenia terenu poprzez przyłączenie sąsiednich działek 2/4, 2/6, 4/9
<b>Cena</b> <b>Price</b>	<b>Orientacyjna cena gruntu [PLN/m<sup>2</sup>] wliczając 23% VAT</b> <b>Land price [PLN/ m<sup>2</sup>] INCLUDING 23% VAT</b>	Do negocjacji To be negotiated
<b>Informacje dotyczące nieruchomości</b> <b>Property information</b>	<b>Właściciel / Właściciele</b> <b>Owner(s)</b>	KGHM LETIA SA
	<b>Aktualny plan zagospodarowania przestrzennego (T/N)</b> <b>Valid zoning plan (Y/N)</b>	Plan zagospodarowania przestrzennego na etapie uzgodnień, istnieje studium uwarunkowań. <b>During processing</b>
	<b>Przeznaczenie w miejscowym planie zagospodarowania przestrzennego</b> <b>Zoning</b>	W propozycji MPZP: Działki budowlane – zabudowa przemysłowa. <b>Industrial Zone in prospective Zoning Plan.</b>
<b>Charakterystyka działki</b> <b>Land specification</b>	<b>Klasa gruntów wraz z powierzchnią [ha]</b> <b>Soil class with area [ha]</b>	n.d. 1,50 ha
	<b>Różnica poziomów terenu</b> <b>Differences in land level</b>	Teren płaski <b>No</b>
	<b>Obecne użytkowanie</b> <b>Present usage</b>	Teren nieużytkowany <b>No</b>
	<b>Zanieczyszczenia wód powierzchniowych i gruntowych (T/N)</b> <b>Soil and underground water pollution (Y/N)</b>	N <b>No</b>
	<b>Odpady znajdujące się na terenie (T/N)</b> <b>Waste materials on site (Y/N)</b>	N <b>No</b>
	<b>Poziom wód gruntowych [m]</b> <b>Underground water level [m]</b>	10,0 – 20,0 m pod poziomem terenu <b>10 to 20 m below the site level</b>
	<b>Ryzyko wystąpienia zalań lub obsunięć (T/N)</b> <b>Risk of flooding or land sidle (Y/N)</b>	Nie występuje <b>No</b>



	<b>Przeszkody podziemne (T/N)</b> <b>Underground obstacles(Y/N)</b>	Nie występują <b>No</b>
	<b>Przeszkody występujące na powierzchni terenu (T/N)</b> <b>Ground and overhead obstacles (Y/N)</b>	Nie występują <b>No</b>
	<b>Istniejące ograniczenia ekologiczne (T/N)</b> <b>Ecological restrictions (T/N)</b>	Pozwolenie zintegrowane dla O/HML <b>Integrated permit for Legnica Smelter</b>
	<b>Budynki i zabudowania na terenie (T/N)</b> <b>Buildings / other constructions on site (Y/N)</b>	Nie występują <b>No</b>
<b>Ograniczenia budowlane</b> <b>Building restrictions</b>	<b>Procent dopuszczalnej zabudowy</b> <b>Building coverage [%]</b>	Do uzgodnienia
	<b>Ograniczenia wysokości budynków [m]</b> <b>Building height limits [m]</b>	Zgodnie z MPZP będącym na etapie uzgodnień maksymalna wysokość budynków: 35 m
	<b>Strefa buforowa [m]</b> <b>Buffer zone [m]</b>	---
	<b>Inne, jeśli występują</b> <b>Others if any</b>	---
<b>Połączenia transportowe</b> <b>Transport links</b>	<b>Droga dojazdowa do terenu (rodzaj drogi i jej szerokość)</b> <b>Access road to the plot (type and width of access road)</b>	Droga krajowa w kierunku Złotoryi Nawierzchnia asfaltowa szerokość 7m
	<b>Autostrada / droga krajowa [km]</b> <b>Nearest motorway / national road [km]</b>	Autostrada A4 w odległości 3 km <b>Motorway A4 highway runs approximately 3 km from the plot.</b> Droga międzynarodowa E40 zachód-wschód: Berlin -Olszyna - Legnica - Wrocław - Katowice -Kraków - Medyka - Lwów. Drogi międzynarodowe północ-południe: do Świnoujścia, oraz przez przejścia graniczne w Czechach do Wiednia i na południe Europy. <b>International Road E40 (West-East): Berlin -Olszyna - Legnica - Wrocław - Katowice - Kraków - Medyka - Lwów.</b> <b>International roads (North-South): from Świnoujście to the border crossing with the Czech Republic, also to Vienna and the South of Europe.</b>
	<b>Kolej [km]</b> <b>Railway line [km]</b>	Sieć linii kolejowych o znaczeniu międzynarodowym. Linie magistralne łączące Legnicę z Drezdem, Frankfurtem i Berlinem. <b>Network of railroads of international importance. Main railroads connecting Legnica with Dresden, Frankfurt and Berlin.</b> Pol-Miedź –Trans <b>1km</b>
	<b>Bocznica kolejowa [km]</b>	Bocznica kolejowa w sąsiedztwie

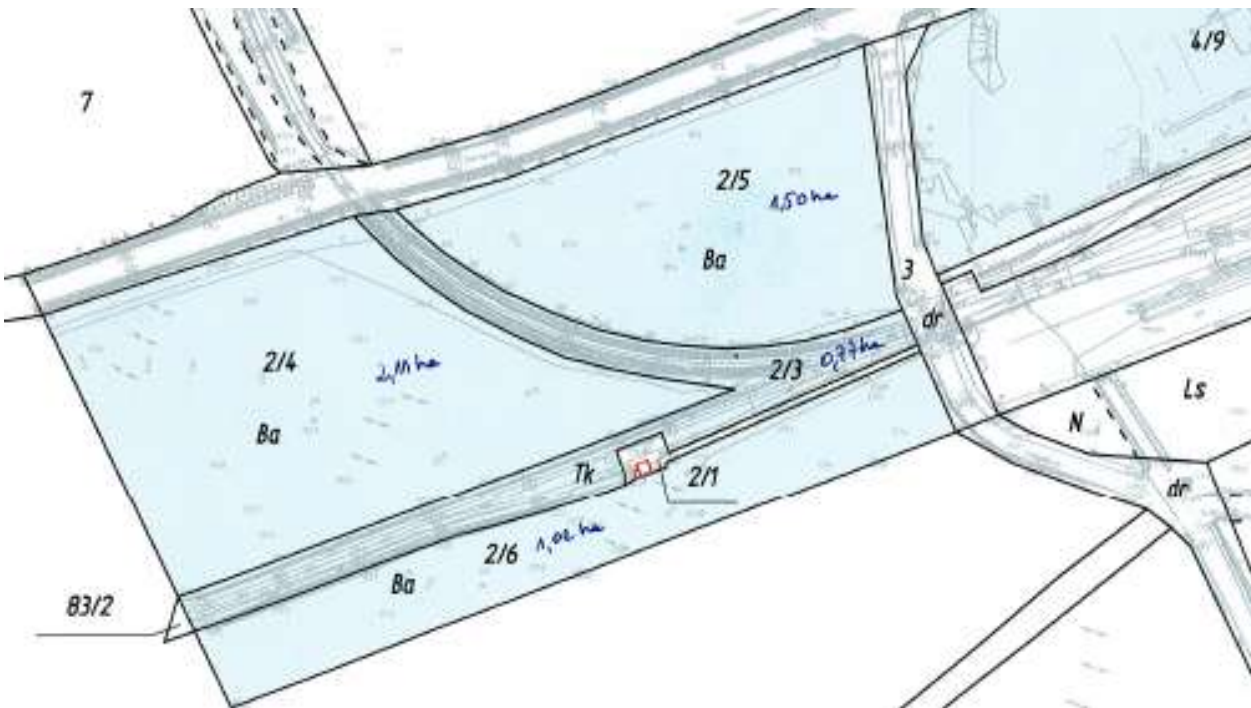


	<b>Railway siding [km]</b>	działki Dysponent Pol-Miedź-Trans
	<b>Najbliższe lotnisko międzynarodowe [km]</b>	70km –Wrocław
	<b>Nearest international airport [km]</b>	70 km Airport in Wrocław
	<b>Najbliższe miasto wojewódzkie [km]</b>	70km – Wrocław
	<b>Nearest province capital [km]</b>	70km - Wrocław
<b>Istniejąca infrastruktura</b> Existing infrastructure	<b>Elektryczność na terenie (T/N)</b> <b>Electricity (Y/N)</b>	N No
	▪ <b>Odległość przyłącza od granicy terenu [m]</b> <b>Connection point (distance from boundary) [m]</b>	400 m (OPT-16) należy do Pol-Miedź-Trans 400 m (OPT – 16 )
	▪ <b>Napięcie</b> <b>Voltage [kV]</b>	NN 0,4 kV NN 0,4 kV
	▪ <b>Dostępna moc</b> <b>Available capacity [MV]</b>	300 kW Możliwość dostarczenia 1000 KW z OPT 14 (własność IMN) odległość 800m
	<b>Gaz na terenie (T/N)</b> <b>Gas (Y/N)</b>	Nie występuje lecz istnieje możliwość włączenia do gazociągu leżącego w pobliżu No
	▪ <b>Odległość przyłącza od granicy działki</b> <b>Connection point (distance from boundary) [m]</b>	850 m (stacja red. gazu) 850 m (from a reduction station)
	▪ <b>Wartość kaloryczna</b> <b>Calorific value [MJ/Nm<sup>3</sup>]</b>	GZ-41,5
	▪ <b>Średnica rur</b> <b>Pipe diameters [mm]</b>	De 90 De 90
	▪ <b>Dostępna objętość</b> <b>Available capacity [Nm<sup>3</sup>/h]</b>	uzgodnienie na etapie wydawania warunków przyłączenia
	<b>Woda na terenie (T/N)</b> <b>Water supply (Y/N)</b>	N No
	▪ <b>Odległość przyłącza od granicy terenu</b> <b>Connection point (distance from boundary) [m]</b>	360 m 360 m
	▪ <b>Dostępna objętość</b> <b>Available capacity [m<sup>3</sup>/24h]</b>	Rur.Ø50mm, 10 m <sup>3</sup> /h Rur.Ø50mm, 10 m <sup>3</sup> /h
	<b>Kanalizacja na terenie (T/N)</b> <b>Sewage discharge (Y/N)</b>	N No
	▪ <b>Odległość przyłącza od granicy działki</b> <b>Connection point (distance from boundary) [m]</b>	700 m – kanalizacja sanit.-przemysł. O/HML
	▪ <b>Dostępna objętość</b> <b>Available capacity [m<sup>3</sup>/24h]</b>	Brak danych No data
▪ <b>Ograniczenie zrzutu ścieków</b> <b>Limitations of discharge</b>	Stężenia nie mogą przekroczyć wartości ujętych w pozwoleniu wodno-prawnym Allowance in accordance with the legal water requirement	
<b>Odprowadzenie wód deszczowych na</b>	N- Kanalizacja sanitarno-przemysłowa	

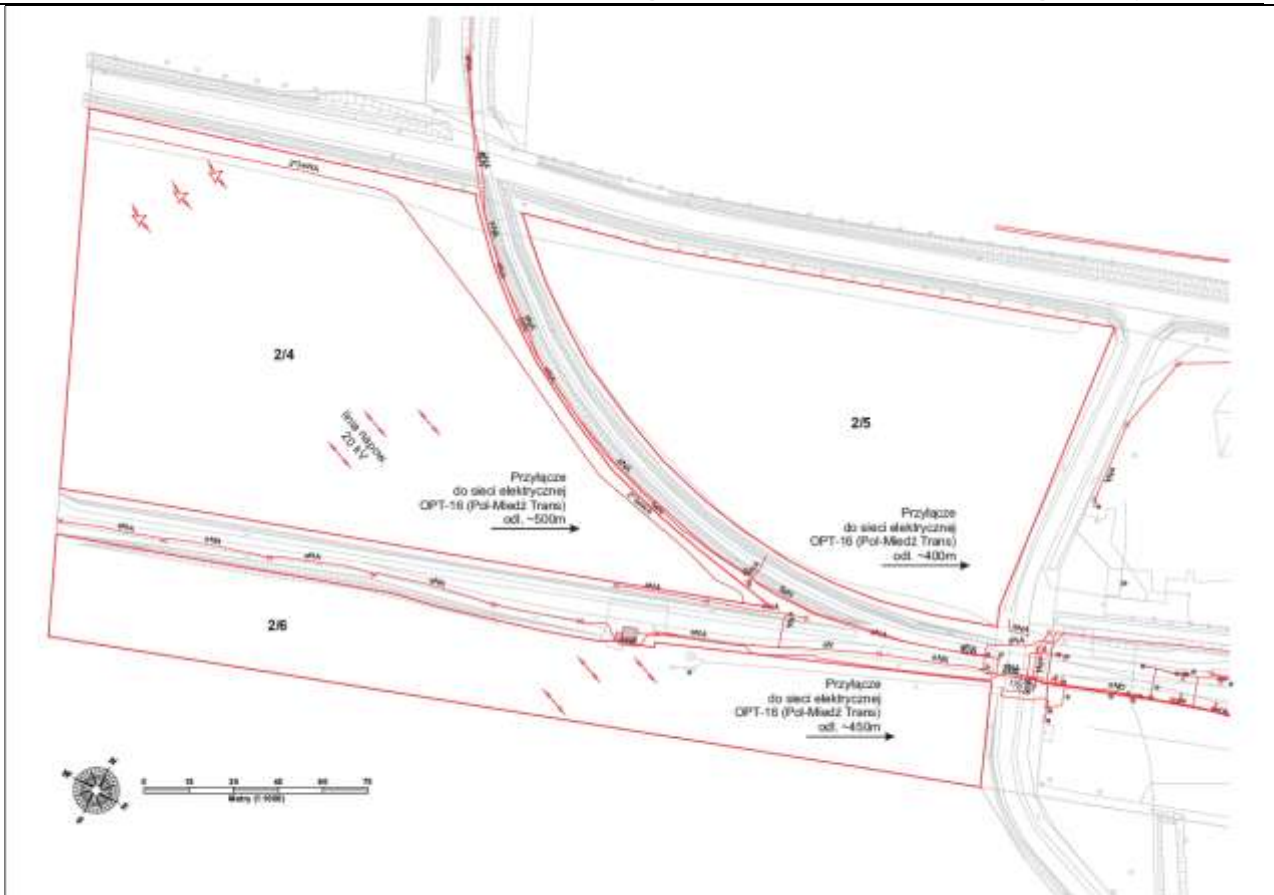


	<b>terenie (T/N)</b> <b>Rain water discharge (Y/N)</b>	na terenie HML. Odległość 0,7 km. <b>N</b>
	<b>Oczyszczanie ścieków na terenie bądź w bezpośrednim sąsiedztwie (T/N)</b> <b>Treatment plant (Y/N)</b>	<b>N</b> <b>N</b>
	<b>Telefony (T/N)</b> <b>Telephone (Y/N)</b>	<b>N</b> <b>N</b>
	▪ <b>Odległość przyłącza od granicy terenu</b> <b>Connection point (distance from boundary) [m]</b>	50 m <b>50m</b>
	▪ <b>Liczba dostępnych linii analogowych</b> <b>Number of available analog lines</b>	30 par <b>30pars</b>
	▪ <b>Liczba dostępnych linii ISDN</b> <b>Number of available ISDN lines</b>	Brak danych <b>No data</b>
<b>Uwagi</b> <b>Comments</b>	Dane orientacyjne, do końcowej weryfikacji na etapie wydawania warunków przyłączenia do sieci. Możliwość dostosowania parametrów mediów do oczekiwań inwestora – data aktualizacji 1 marzec 2011 r.	
<b>Osoba przygotowująca ofertę</b> <b>Offer prepared by</b>	Adam Byszyński Magdalena Monteiro Małgorzata Jarzynka	
<b>Osoby kontaktowe</b> <b>Contact</b>	Adam Byszyński e-mail: <a href="mailto:a.byszynski@kghm.letia.pl">a.byszynski@kghm.letia.pl</a> , (languages: Polish, English) tel +48 76 / 7475 442 , <b>mobile</b> : +48 76 / 7475 442  Magdalena Janik e-mail: <a href="mailto:sekretariat@kghm.letia.pl">sekretariat@kghm.letia.pl</a> , (languages: Polish, English) tel. +48 76 747 54 40, <b>mobile</b> : +48 663 152 247	

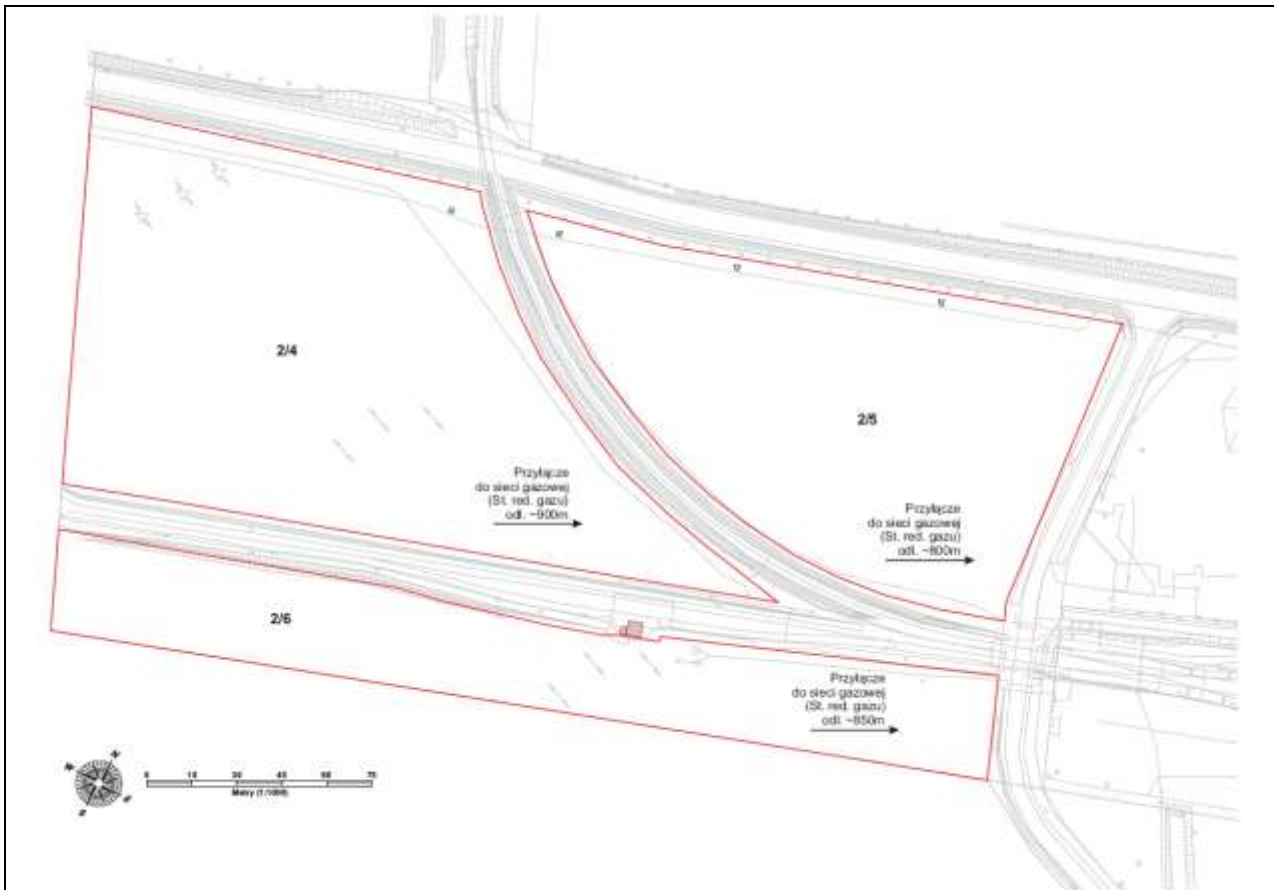
Wymagane załączniki/ **Attachments**:



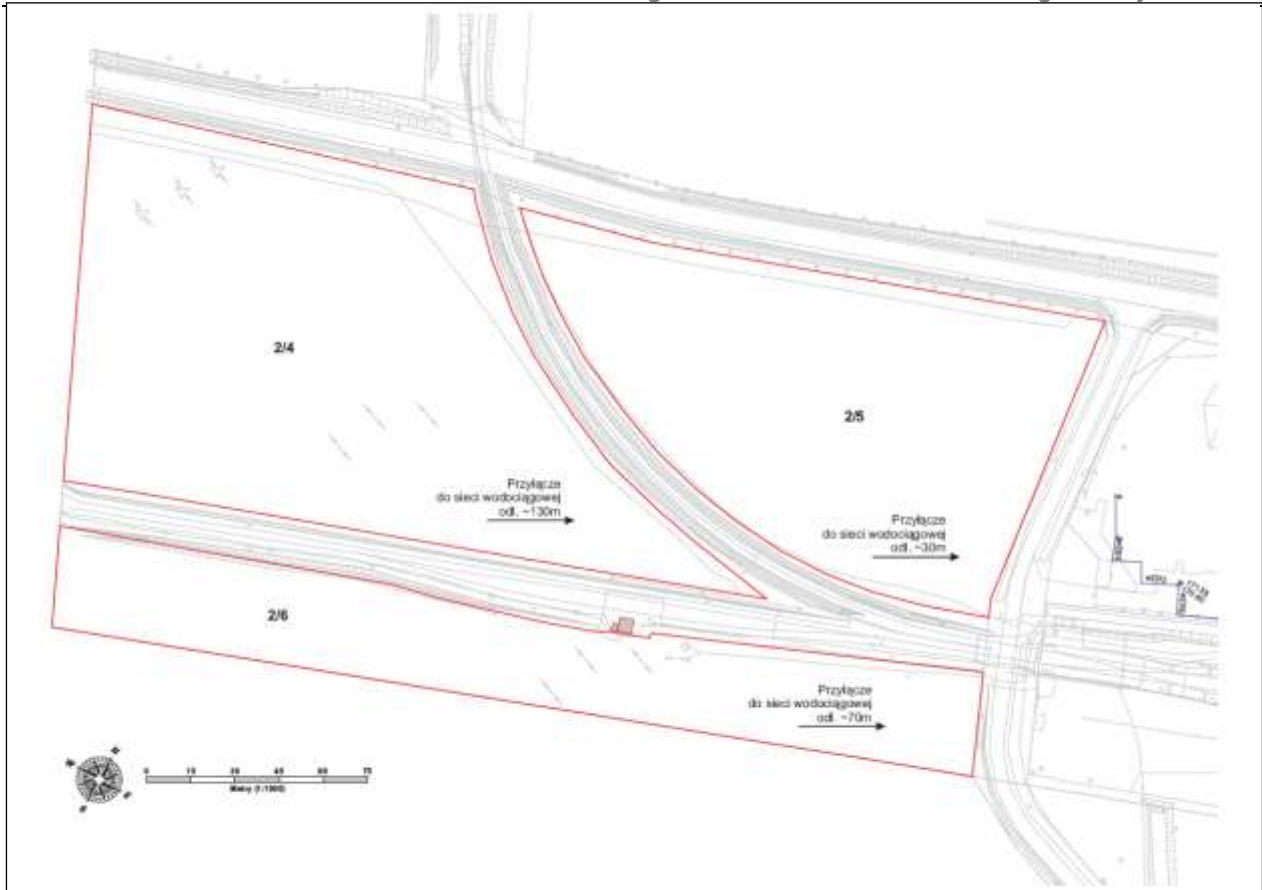
Rysunek nr 1 – rzut działki 2/5, SITE No 2/5



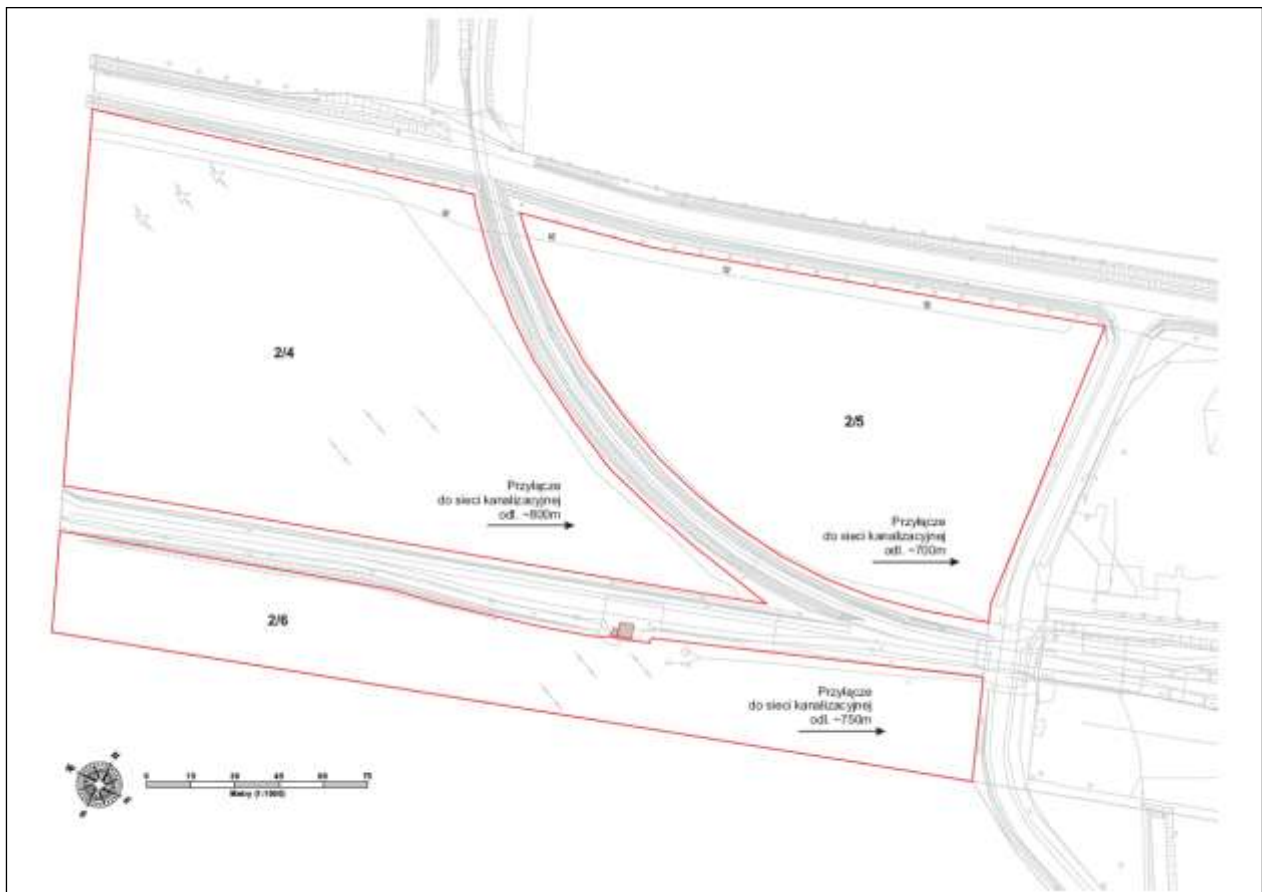
Sieć elektroenergetyczna / Electricity net



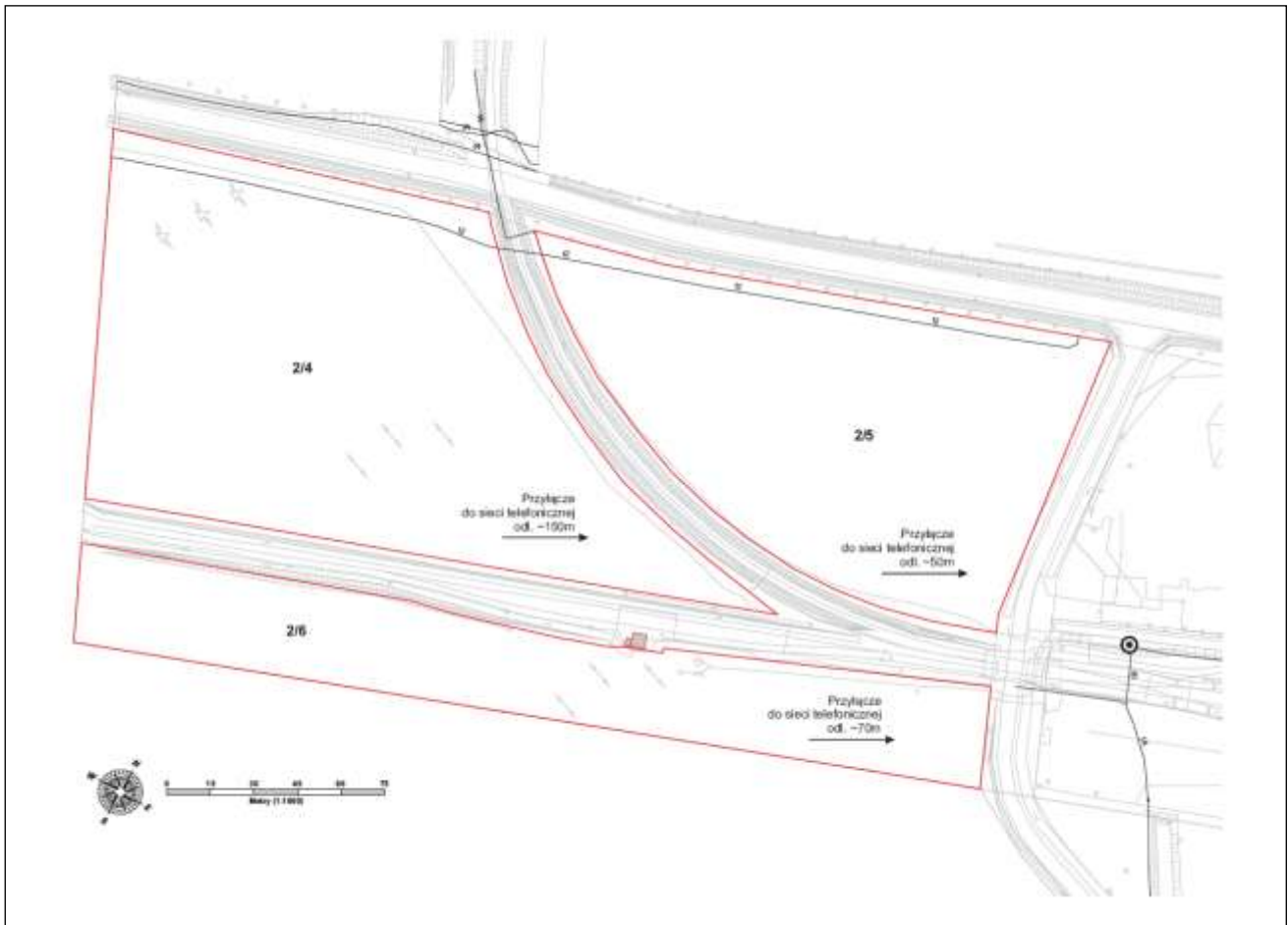
Sieć gazowa / Gas net



Sieć wodociągowa /Water net



Sieć kanalizacyjna/Net sewer



Sieć telefoniczna/Telephone net